

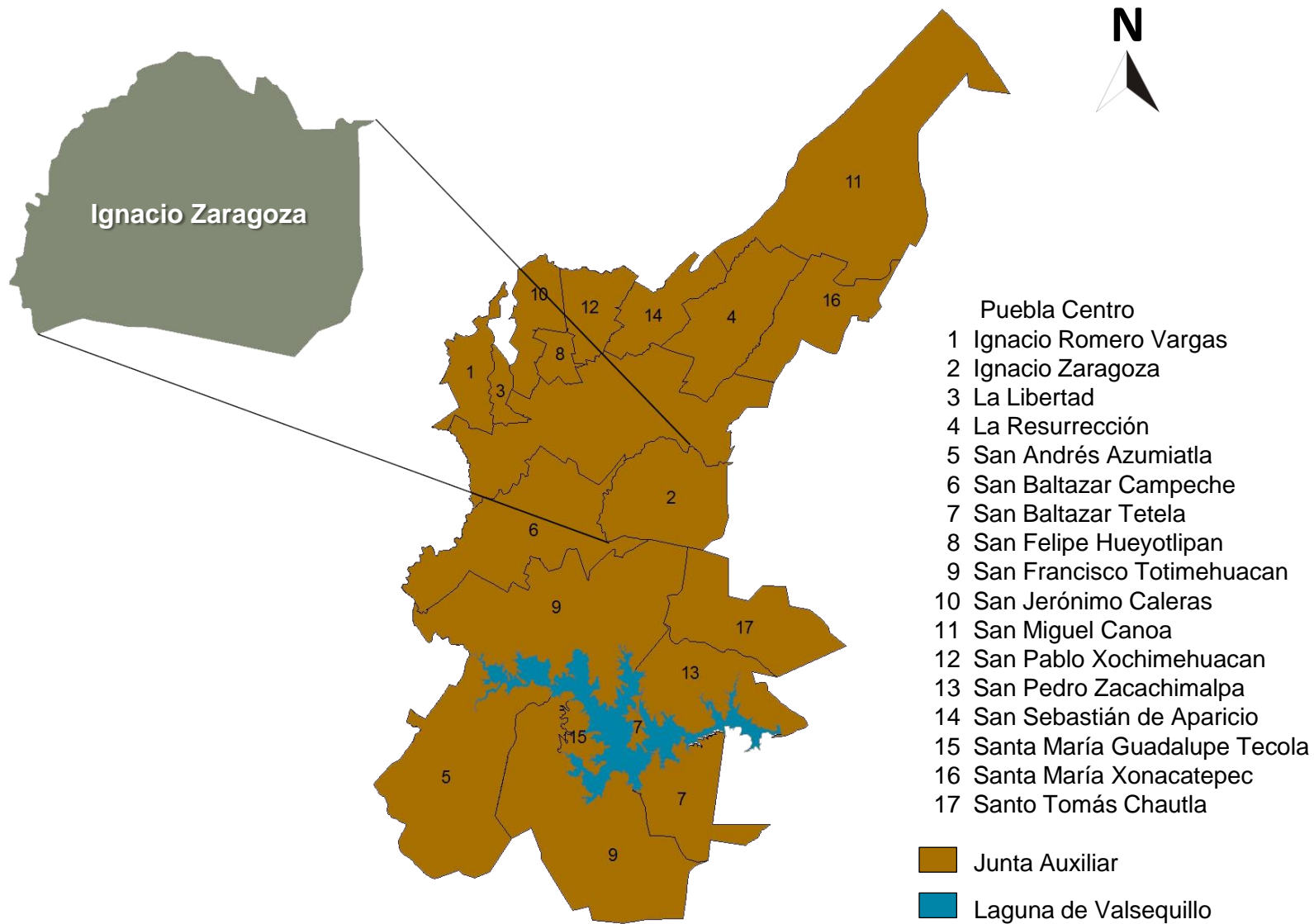


COORDINACIÓN
GENERAL DE
TRANSPARENCIA

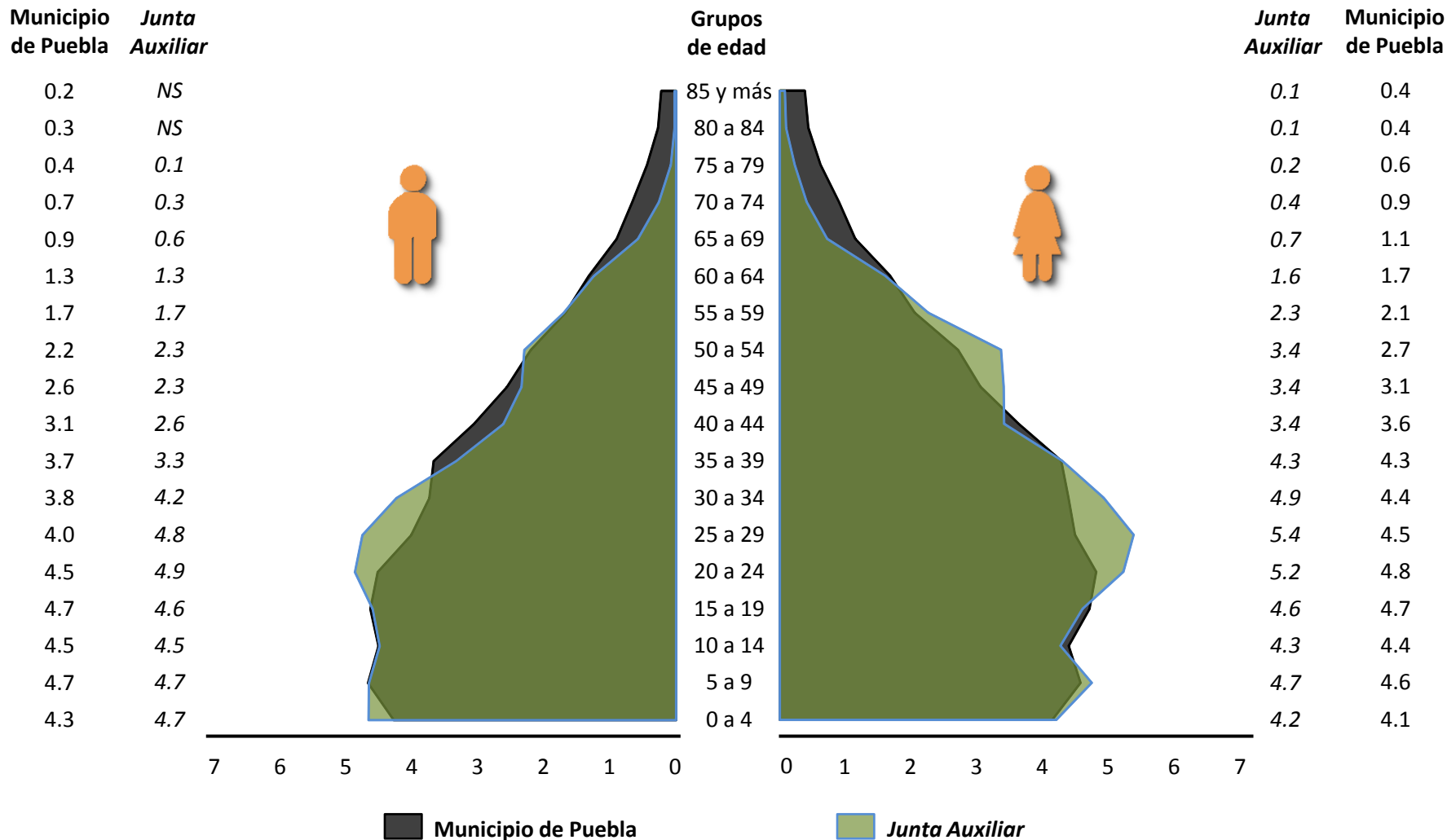
Junta Auxiliar Ignacio Zaragoza

Fuente: INEGI. Censo de Población y Vivienda 2010. Base de datos. Principales resultados por manzana.

Junta Auxiliar Ignacio Zaragoza



Estructura por edad y sexo de la población, 2010 Municipio de Puebla y Junta Auxiliar Ignacio Zaragoza



NS: No significativo.

Fuente: INEGI. Censo de Población y Vivienda 2010. Base de datos. Principales resultados por manzana.

Información estadística Junta Auxiliar Ignacio Zaragoza, 2010

	Ignacio Zaragoza ¹			Municipio de Puebla		
	Total ²	Hombres	Mujeres	Total	Hombres	Mujeres
Población	89 709	42 423	47 054	1 539 819	734 352	805 467
0 a 4 años	6 973	3 311	2 975	126 874	64 625	62 249
5 a 9 años	7 388	3 307	3 357	139 235	70 535	68 700
10 a 14 años	6 943	3 192	3 019	134 119	68 121	65 998
15 a 19 años	7 227	3 267	3 257	140 744	69 993	70 751
20 a 24 años	7 783	3 458	3 697	140 589	68 311	72 278
25 a 29 años	7 832	3 377	3 807	128 056	60 616	67 440
30 a 34 años	7 202	3 011	3 485	122 420	56 484	65 936
35 a 39 años	6 175	2 367	3 038	119 784	55 493	64 291
40 a 44 años	5 056	1 860	2 413	100 876	46 305	54 571
45 a 49 años	4 783	1 665	2 408	84 564	38 727	45 837
50 a 54 años	4 795	1 634	2 380	73 961	33 278	40 683
55 a 59 años	3 590	1 212	1 597	56 174	25 365	30 809
60 a 64 años	2 649	886	1 132	45 194	20 007	25 187
65 y más años	3 061	688	1 073	90 023	37 868	52 155
No especificado	1 506	632	627	37 206	18 624	18 582

Población de 6 a 14 años	12 734	5 732	5 646	246 192	124 771	121 421
No asiste a la escuela	85	17	16	9 013	4 796	4 217

Población de 8 a 14 años	10 148	4 849	4 724	190 937	96 923	94 014
No sabe leer y escribir	39	10	3	4 245	2 364	1 881

Población de 15 y más años	65 740	30 339	35 382	1 102 385	512 447	589 938
Analfabeta	1 177	157	778	38 351	11 838	26 513
Grado promedio de escolaridad	10.6	11.0	10.3	10.3	10.6	10.1

	Ignacio Zaragoza ¹	Municipio de Puebla
Con derechohabiencia	52 746	846 591
En el IMSS	36 210	577 267
En el ISSSTE	3 746	67 680
Seguro popular	2 904	45 598
En el ISSSTE estatal	2 842	94 326
Sin derechohabiencia	35 016	651 814

Relación hombres-mujeres	90.2	91.2
Razón de dependencia	42.7	48.4
Índice de envejecimiento	26.8	28.6

Viviendas particulares habitadas³	23 210	394 155
Con piso de tierra	86	8 958

Viviendas que no disponen de:		
Energía eléctrica	9	1 548
Drenaje	50	6 666
Agua entubada en el ámbito de la vivienda ⁴	597	25 851

Viviendas sin ningún bien⁵	9	2 603
Viviendas que disponen de:		
Televisor	22 759	382 681
Refrigerador	20 470	333 558
Lavadora	17 226	275 198
Computadora	9 952	158 646
Internet	7 268	118 384

¹ Excluye a 87 personas ocupantes de 26 viviendas de las localidades rurales de esta Junta Auxiliar.

² El total no es igual a la suma de la información por sexo o grupos de edad, debido a los criterios de confidencialidad de la información estadística.

³ Excluye a las viviendas particulares sin información de ocupantes.

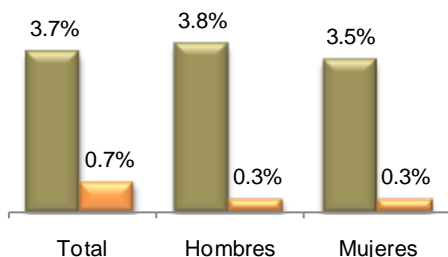
⁴ Viviendas particulares habitadas que tienen disponibilidad de agua de una llave pública o hidrante, de otra vivienda, de pipa, de pozo, río, arroyo, lago u otro.

⁵ Viviendas particulares habitadas que no disponen de radio, televisión, refrigerador, lavadora, automóvil, computadora, teléfono fijo, celular ni internet.

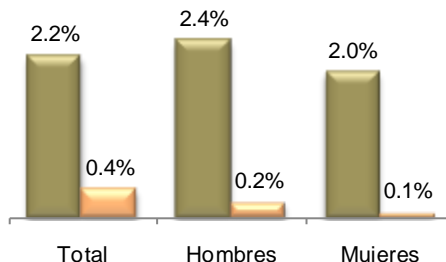
Fuente: **INEGI**. Censo de Población y Vivienda 2010. Base de datos. Principales resultados por manzana.

Junta Auxiliar Ignacio Zaragoza

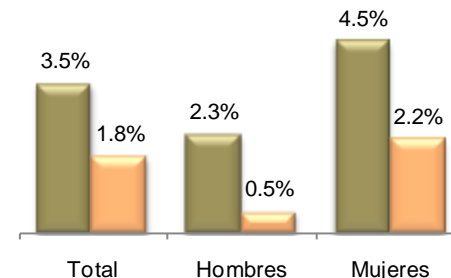
**No asiste a la escuela
(6 a 14 años)**



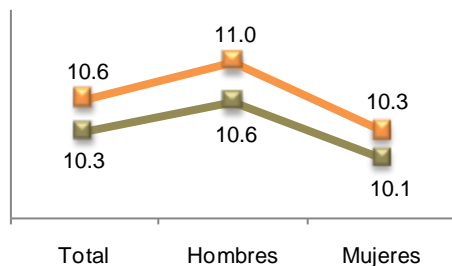
**No sabe leer ni escribir
(8 a 14 años)**



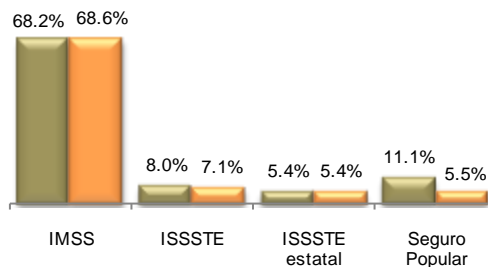
**Analfabetas
(15 y más años)**



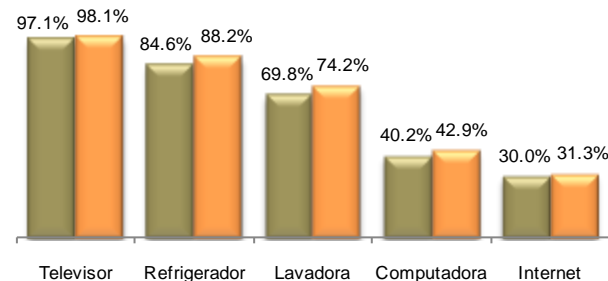
**Grado promedio de escolaridad
(15 y más años)**



**Derechohabientes
(Principales instituciones)**



**Principales bienes
en la vivienda**



Municipio de Puebla
 Junta Auxiliar