

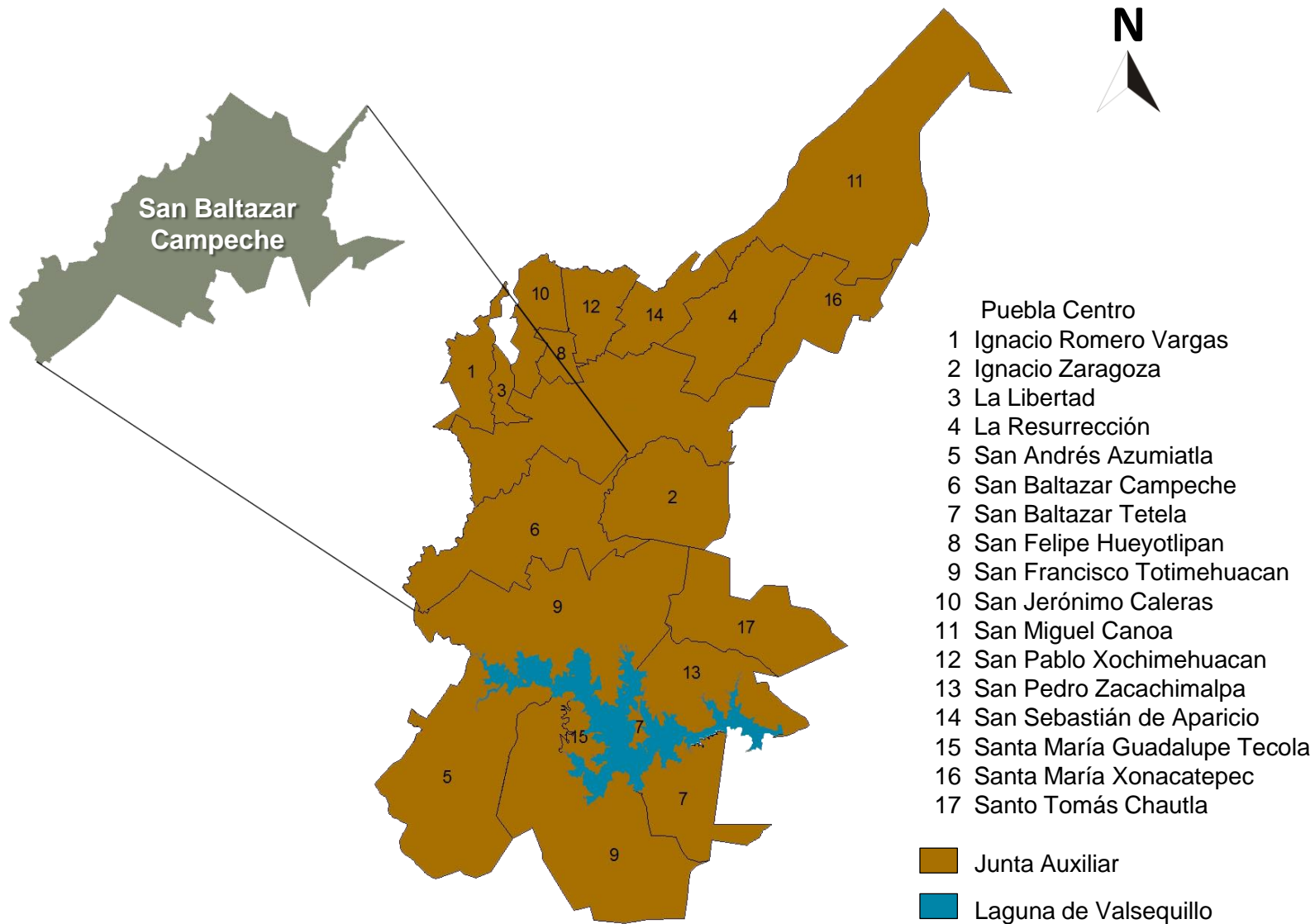


COORDINACIÓN
GENERAL DE
TRANSPARENCIA

Junta Auxiliar San Baltazar Campeche

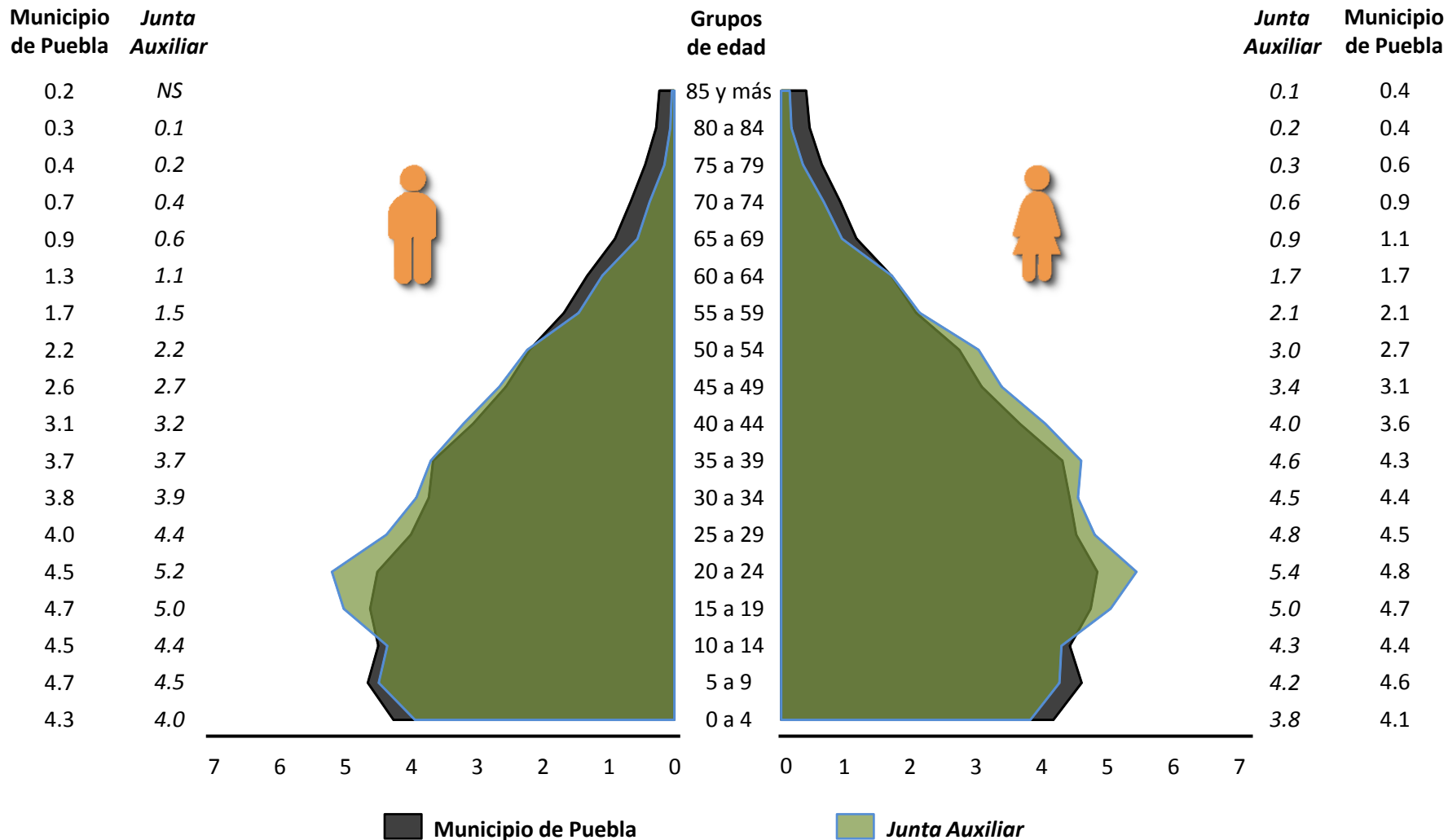
Fuente: INEGI. Censo de Población y Vivienda 2010. Base de datos. Principales resultados por manzana.

Junta Auxiliar San Baltazar Campeche



Estructura por edad y sexo de la población, 2010

Municipio de Puebla y Junta Auxiliar San Baltazar Campeche



NS: No significativo.

Fuente: INEGI. Censo de Población y Vivienda 2010. Base de datos. Principales resultados por manzana.

Información estadística Junta Auxiliar San Baltazar Campeche, 2010

	San Baltazar Campeche			Municipio de Puebla		
	Total ¹	Hombres	Mujeres	Total	Hombres	Mujeres
Población	341 640	162 402	178 721	1 539 819	734 352	805 467
0 a 4 años	23 331	10 663	10 231	126 874	64 625	62 249
5 a 9 años	25 992	12 150	11 423	139 235	70 535	68 700
10 a 14 años	25 704	11 797	11 506	134 119	68 121	65 998
15 a 19 años	29 404	13 587	13 522	140 744	69 993	70 751
20 a 24 años	31 044	14 072	14 585	140 589	68 311	72 278
25 a 29 años	27 203	11 836	12 870	128 056	60 616	67 440
30 a 34 años	25 359	10 608	12 183	122 420	56 484	65 936
35 a 39 años	24 992	10 013	12 318	119 784	55 493	64 291
40 a 44 años	22 416	8 672	10 844	100 876	46 305	54 571
45 a 49 años	19 157	7 195	9 050	84 564	38 727	45 837
50 a 54 años	16 968	6 045	8 101	73 961	33 278	40 683
55 a 59 años	12 310	3 932	5 679	56 174	25 365	30 809
60 a 64 años	9 752	2 968	4 544	45 194	20 007	25 187
65 y más años	14 720	3 218	5 890	90 023	37 868	52 155
No especificado	10 411	4 442	4 421	37 206	18 624	18 582

Población de 6 a 14 años	46 016	20 883	20 219	246 192	124 771	121 421
No asiste a la escuela	212	54	29	9 013	4 796	4 217

Población de 8 a 14 años	37 103	17 798	17 313	190 937	96 923	94 014
No sabe leer y escribir	81	29	15	4 245	2 364	1 881

Población de 15 y más años	252 794	117 488	135 242	1 102 385	512 447	589 938
Analfabeta	4 323	883	2 399	38 351	11 838	26 513
Grado promedio de escolaridad	11.1	11.3	10.9	10.3	10.6	10.1

	San Baltazar Campeche	Municipio de Puebla
Con derechohabiencia	200 039	846 591
En el IMSS	134 832	577 267
En el ISSSTE	17 000	67 680
Seguro popular	14 867	45 598
En el ISSSTE estatal	12 563	94 326
Sin derechohabiencia	129 998	651 814

Relación hombres-mujeres	90.9	91.2
Razón de dependencia	41.1	48.4
Índice de envejecimiento	32.6	28.6

Viviendas particulares habitadas²	88 661	394 155
Con piso de tierra	389	8 958

Viviendas que no disponen de:		
Energía eléctrica	12	1 548
Drenaje	155	6 666
Agua entubada en el ámbito de la vivienda ³	1 485	25 851

Viviendas sin ningún bien⁴	10	2 603
Viviendas que disponen de:		
Televisor	87 045	382 681
Refrigerador	80 227	333 558
Lavadora	67 943	275 198
Computadora	42 652	158 646
Internet	32 410	118 384

¹ El total no es igual a la suma de la información por sexo o grupos de edad, debido a los criterios de confidencialidad de la información estadística.

² Excluye a las viviendas particulares sin información de ocupantes.

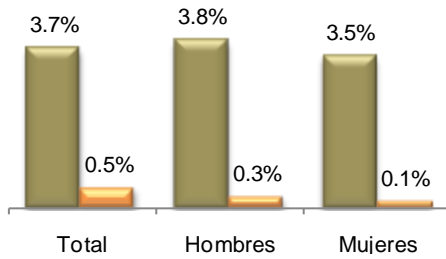
³ Viviendas particulares habitadas que tienen disponibilidad de agua de una llave pública o hidrante, de otra vivienda, de pipa, de pozo, río, arroyo, lago u otro.

⁴ Viviendas particulares habitadas que no disponen de radio, televisión, refrigerador, lavadora, automóvil, computadora, teléfono fijo, celular ni internet.

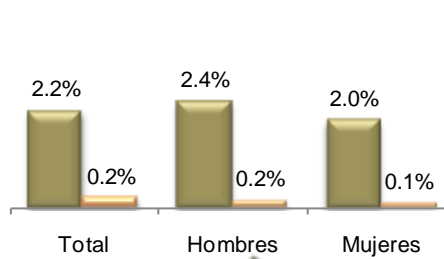
Fuente: INEGI. Censo de Población y Vivienda 2010. Base de datos. Principales resultados por manzana.

Junta Auxiliar San Baltazar Campeche

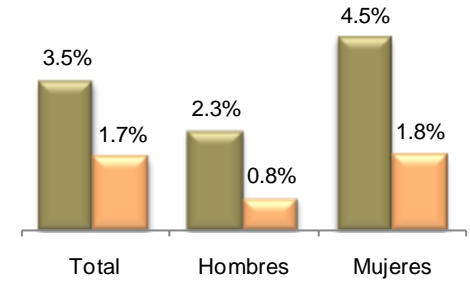
**No asiste a la escuela
(6 a 14 años)**



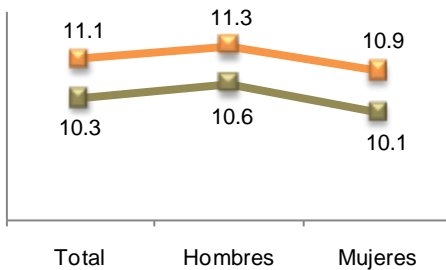
**No sabe leer ni escribir
(8 a 14 años)**



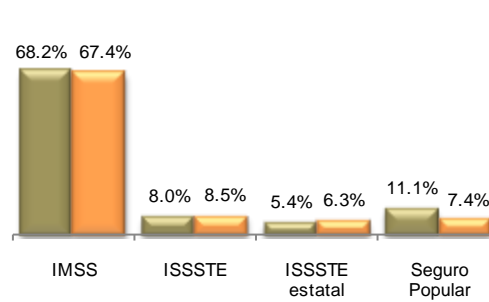
**Analfabetas
(15 y más años)**



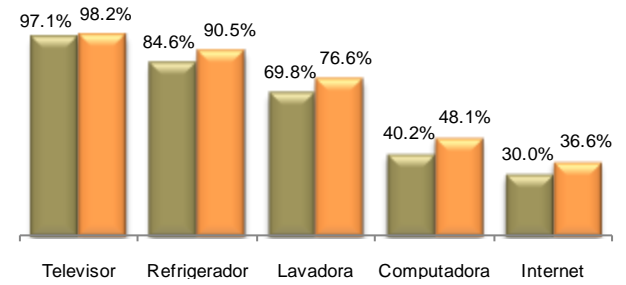
**Grado promedio de escolaridad
(15 y más años)**



**Derechohabientes
(Principales instituciones)**



**Principales bienes
en la vivienda**



Municipio de Puebla
 Junta Auxiliar