

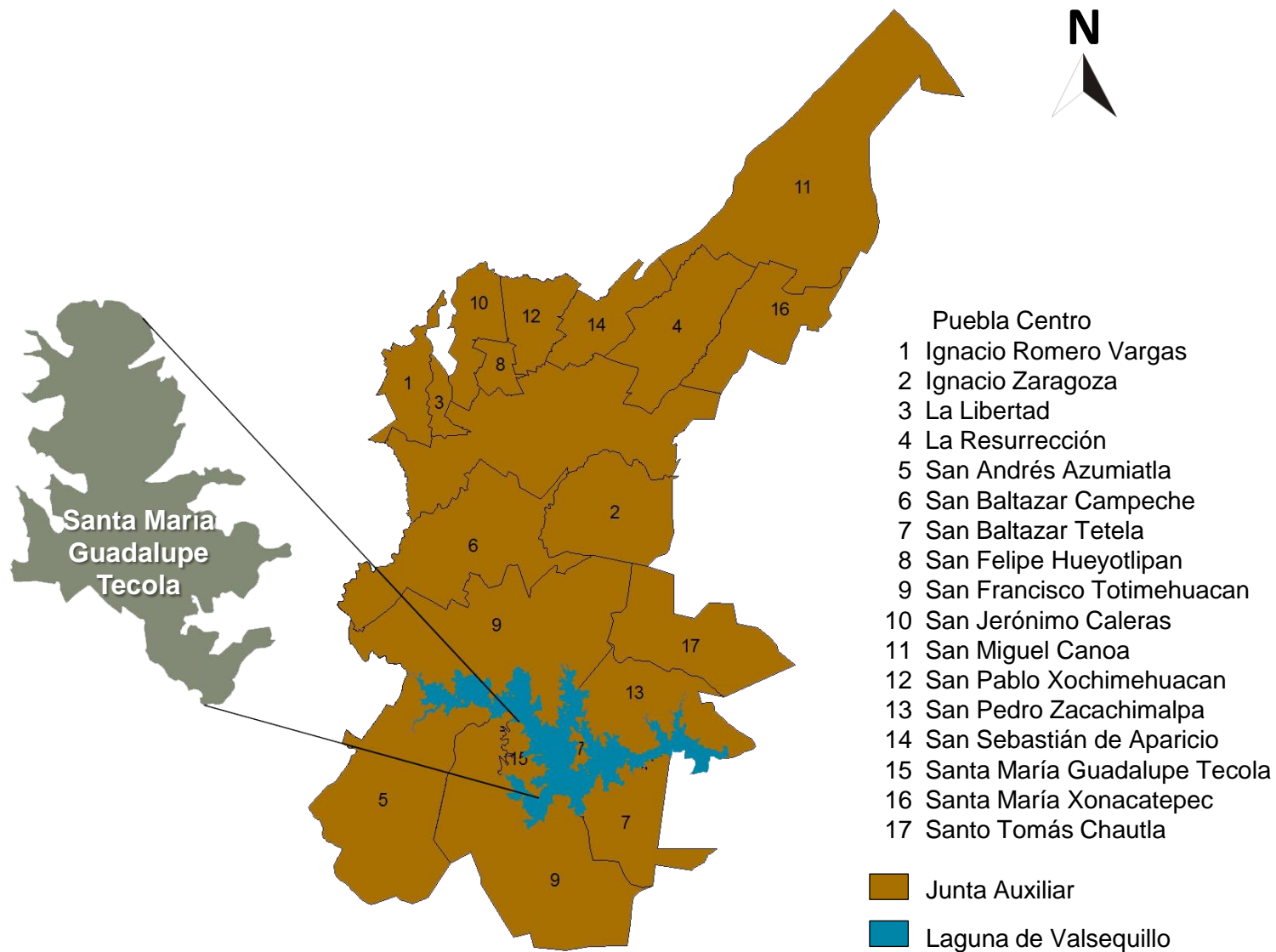


COORDINACIÓN
GENERAL DE
TRANSPARENCIA

Junta Auxiliar Santa María Guadalupe Tecola

Fuente: INEGI. Censo de Población y Vivienda 2010. Base de datos. Principales resultados por manzana.

Junta Auxiliar Santa María Guadalupe Tecola



Información estadística Junta Auxiliar Santa María Guadalupe Tecola, 2010

	Santa María Guadalupe Tecola			Municipio de Puebla		
	Total	Hombres	Mujeres	Total	Hombres	Mujeres
Población	1 414	688	726	1 539 819	734 352	805 467
0 a 4 años	167	73	94	126 874	64 625	62 249
5 a 11 años	242	132	110	194 127	98 517	95 610
12 a 14 años	92	45	47	79 227	40 139	39 088
15 a 17 años	93	47	46	83 560	41 798	41 762
18 a 24 años	171	73	98	197 773	96 506	101 267
25 a 59 años	524	254	270	685 835	316 268	369 567
60 y más años	118	61	57	135 217	57 875	77 342
No especificado	7	3	4	37 206	18 624	18 582

Población de 6 a 14 años	303	158	145	246 192	124 771	121 421
No asiste a la escuela	21	6	15	9 013	4 796	4 217

Población de 8 a 14 años	218	106	112	190 937	96 923	94 014
No sabe leer y escribir	4	3	1	4 245	2 364	1 881

Población de 15 y más años	906	435	471	1 102 385	512 447	589 938
Analfabeta	109	40	69	38 351	11 838	26 513
Grado promedio de escolaridad	5.6	5.7	5.5	10.3	10.6	10.1

ND: No disponible.

VC: Valor confidencial.

¹ Excluye a las viviendas particulares sin información de ocupantes.

² Viviendas particulares habitadas que tienen disponibilidad de agua de una llave pública o hidrante, de otra vivienda, de pipa, de pozo, río, arroyo, lago u otro.

³ Viviendas particulares habitadas que no disponen de radio, televisión, refrigerador, lavadora, automóvil, computadora, teléfono fijo, celular ni internet.

Fuente: **INEGI**. Censo de Población y Vivienda 2010. Principales resultados por localidad (ITER).

	Santa María Guadalupe Tecola	Municipio de Puebla
Con derechohabiencia	178	846 591
En el IMSS	39	577 267
En el ISSSTE	2	67 680
Seguro popular	135	45 598
En el ISSSTE estatal	VC	94 326
Sin derechohabiencia	1 229	651 814

Relación hombres-mujeres	94.8	91.2
Razón de dependencia	ND	48.4
Índice de envejecimiento	23.6	28.6

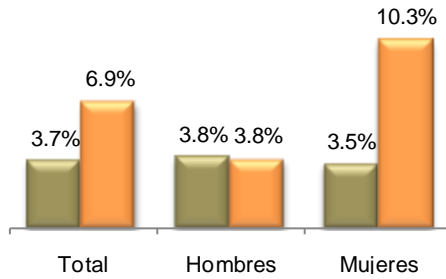
Viviendas particulares habitadas¹	344	394 155
Con piso de tierra	15	8 958

Viviendas que no disponen de:		
Energía eléctrica	6	1 548
Drenaje	16	6 666
Agua entubada en el ámbito de la vivienda ²	10	25 851

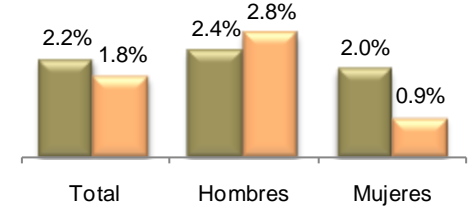
Viviendas sin ningún bien³	15	2 603
Viviendas que disponen de:		
Televisor	308	382 681
Refrigerador	160	333 558
Lavadora	102	275 198
Computadora	8	158 646
Internet	5	118 384

Junta Auxiliar Santa María Guadalupe Tecola

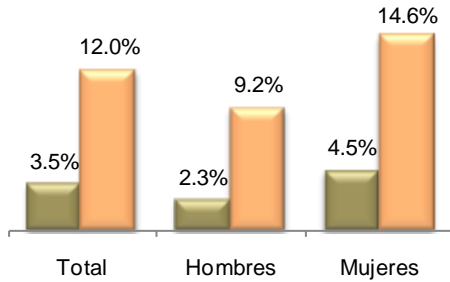
**No asiste a la escuela
(6 a 14 años)**



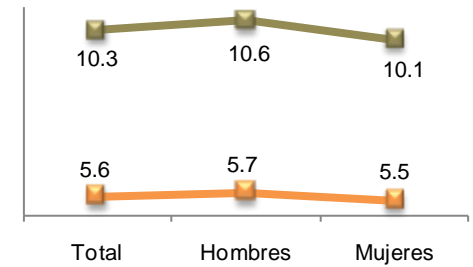
**No sabe leer ni escribir
(8 a 14 años)**



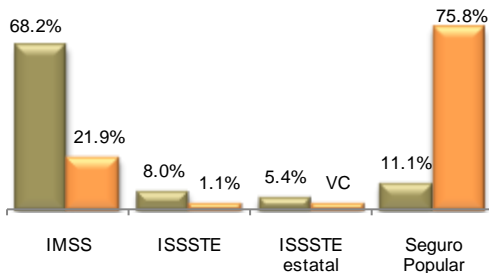
**Analfabetas
(15 y más años)**



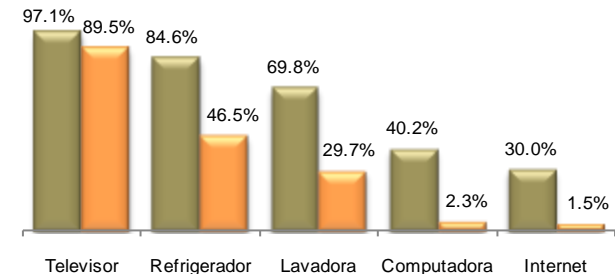
**Grado promedio de escolaridad
(15 y más años)**





**Derechohabientes
(Principales instituciones)**



**Principales bienes
en la vivienda**



 Municipio de Puebla
  Junta Auxiliar

VC: Valor confidencial

Fuente: INEGI. Censo de Población y Vivienda 2010. Base de datos. Principales resultados por manzana.